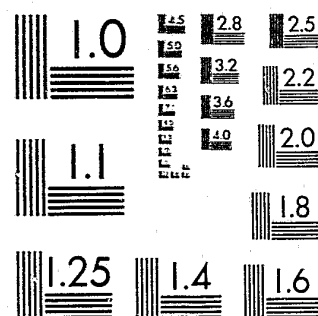


National Criminal Justice Reference Service



This microfiche was produced from documents received for inclusion in the NCJRS data base. Since NCJRS cannot exercise control over the physical condition of the documents submitted, the individual frame quality will vary. The resolution chart on this frame may be used to evaluate the document quality.



MICROCOPY RESOLUTION TEST CHART
NATIONAL BUREAU OF STANDARDS-1963-A

Microfilming procedures used to create this fiche comply with the standards set forth in 41CFR 101-11.504.

Points of view or opinions stated in this document are those of the author(s) and do not represent the official position or policies of the U. S. Department of Justice.

National Institute of Law Enforcement and Criminal Justice
Law Enforcement Assistance Administration
United States Department of Justice
Washington, D. C. 20531

DATE FILMED

3-21-80

X A STATISTICAL DESCRIPTION OF COMMITMENTS TO
MASSACHUSETTS HOUSES OF CORRECTION
DURING 1978

Prepared by:

Charles Metzler
Program Development
Specialist

Massachusetts Department of Correction

Larry R. Meachum
Commissioner

June, 1979

PUBLICATION #11372 - 14 - 250 - 6-79 - C.R.
Approved By: Alfred C. Holland, State Purchasing Agent

59524

TABLE OF CONTENTS

<u>TITLE</u>	<u>PAGE NUMBER</u>
Introduction	1
Summary of Statistics	2
Month Committed	3
Present Offense	
General Categories	4
Person	5
Property	6
Sex	7
Drug	8
Other	9
Sentence	10
Age at Commitment	11
Sex	12
Marital Status	12
Footnotes	13

NCJRS

JUL 17 1979

ACQUISITIONS

INTRODUCTION

The following report is a brief description of court commitments to the Massachusetts county facilities (houses of correction) during 1978. Included is information regarding institution committed to, month committed, present offense, sentence, age at incarceration, sex and marital status. The tables in this report were derived from data collected by the Data Processing Unit and were produced on the Massachusetts State College Computer Network.

In reading the tables in this report the reader should note the following: (1) the commitment population is divided according to the institution committed to, (2) the top number in each cell represents the number of individuals who fall into the corresponding category in the table, and (3) the bottom number in each cell represents the percentage of the number of individuals in a particular category to the total number of commitments from that institution (column percents). For example upon referring to Table I on page 3, month committed is presented and the following types of information can be obtained:

- (1) The total number of individuals broken down by committing institution is labeled and presented horizontally.
- (2) The specific months are labeled and presented vertically.
- (3) Of the 4235 individuals committed during 1978, 716 were committed to Billerica.
- (4) Of the 716 individuals committed to Billerica, 77 (11%) were committed in January.

SUMMARY OF STATISTICS

During 1978, there were 4235 individuals sentenced to the county facilities. For the third year in a row, the number of county commitments have been approximately 4200.

Institutions

Each institution includes the county house of correction and jail except for Suffolk County. Deer Island is the Suffolk County House of Correction and Charles Street is the Suffolk County Jail. The county facilities with the highest percentage of commitments are Billerica (17%) and Worcester (20%).

Present Offense

The majority of commitments (84%) are for non-person offenses (44% for offenses against property, 8% for drug offenses and 32% for other offenses). The single offense for which individuals were most frequently sentenced was burglary (18%).

Sentence

Sentences to county facilities may not exceed 2½ years. The majority (52%) of sentences are for three months or less which includes commitments in lieu of fines.

Age at Commitment

The median age for commitments to houses of correction is 23 years old which is the same as commitments to state correctional facilities for 1978.

Sex

The vast majority of commitments were male (97%).

Marital Status

Most individuals were single (66%), only 20% were married and the rest (14%) were either divorced, separated or widowed.

MONTH COMMITTED	BILBERICA	DEER ISLAND	CHARLES STREET	EDGARTOWN	WORCESTER	SPRINGFIELD	SALEY	LAWRENCE	NEW BEDFORD	PLYMOUTH	PITTSFIELD	DEDHAM	GREENFIELD	NORTHAMPTON	BAENSTABLE	TOTAL
January	77 (11)	31 (7)	7 (1)	0 (0)	57 (7)	24 (7)	20 (1)	4 (9)	3 (1)	3 (6)	9 (8)	25 (1)	5 (4)	11 (7)	16 (1)	352 (3)
February	46 (6)	22 (5)	3 (4)	0 (0)	39 (5)	33 (3)	13 (7)	11 (5)	21 (7)	20 (7)	14 (1)	15 (6)	12 (1)	9 (6)	12 (8)	270 (6)
March	73 (1)	64 (1)	7 (1)	0 (0)	84 (1)	48 (1)	21 (1)	21 (1)	55 (1)	32 (1)	11 (9)	21 (9)	12 (1)	18 (1)	15 (1)	462 (1)
April	57 (8)	36 (8)	3 (4)	1 (0)	60 (7)	33 (8)	20 (1)	17 (8)	16 (6)	27 (9)	7 (6)	25 (1)	6 (5)	8 (5)	14 (9)	330 (8)
May	64 (9)	54 (1)	17 (2)	0 (0)	78 (9)	40 (1)	24 (1)	27 (1)	28 (1)	22 (7)	8 (7)	26 (1)	13 (1)	13 (9)	13 (8)	427 (1)
June	64 (9)	47 (1)	7 (1)	0 (0)	65 (8)	30 (7)	19 (1)	16 (8)	21 (7)	35 (1)	7 (6)	21 (9)	11 (1)	15 (1)	7 (5)	365 (3)
July	47 (7)	29 (7)	8 (1)	0 (0)	59 (7)	21 (5)	11 (6)	15 (7)	18 (6)	16 (5)	7 (6)	9 (4)	8 (7)	9 (6)	13 (8)	270 (6)
August	74 (1)	21 (5)	3 (4)	0 (0)	44 (1)	35 (9)	17 (9)	27 (1)	24 (8)	20 (7)	11 (9)	22 (1)	6 (5)	12 (8)	11 (7)	367 (3)
September	57 (4)	22 (5)	5 (7)	0 (0)	75 (9)	26 (6)	13 (7)	19 (9)	25 (9)	19 (6)	8 (7)	24 (1)	12 (1)	12 (8)	12 (8)	329 (8)
October	50 (7)	38 (9)	2 (3)	0 (0)	101 (1)	32 (8)	9 (5)	16 (8)	20 (7)	27 (9)	8 (7)	23 (1)	10 (9)	16 (1)	16 (1)	368 (9)
November	57 (8)	44 (1)	2 (3)	0 (0)	44 (1)	30 (7)	17 (9)	11 (5)	35 (1)	30 (1)	15 (1)	19 (8)	13 (1)	14 (9)	18 (1)	389 (9)
December	50 (7)	28 (6)	3 (4)	0 (0)	70 (8)	46 (1)	16 (4)	12 (6)	12 (4)	30 (1)	13 (1)	1 (0)	7 (6)	12 (8)	6 (4)	306 (7)
TOTAL	716	436	67	1	856	403	200	210	244	296	118	231	115	149	153	4235

<u>PRESENT OFFENSE GENERAL CATEGORIES</u>	BILLERICA	DEER ISLAND	CHARLES STREET	EDGEMOUNT	WORCESTER	SPRINGFIELD	SALEM	LAWRENCE	NEW BEDFORD	PLYMOUTH	PITTSFIELD	DEDHAM	GREENFIELD	NORTHAMPTON	BARNSTABLE	TOTAL
Person Offenses	110 (15)	76 (17)	1 (1)	1 (100)	171 (12)	75 (19)	31 (16)	26 (12)	32 (11)	33 (11)	16 (14)	28 (12)	16 (14)	25 (17)	25 (16)	590 (14)
Property Offenses	167 (51)	211 (48)	14 (21)	0 (0)	322 (38)	142 (35)	83 (42)	77 (37)	136 (43)	139 (47)	54 (46)	118 (51)	52 (45)	69 (46)	78 (51)	1862 (44)
Sex Offenses	14 (2)	1 (0)	1 (1)	0 (0)	17 (2)	9 (2)	4 (2)	3 (1)	6 (2)	5 (2)	7 (6)	4 (2)	5 (4)	3 (2)	6 (4)	85 (2)
Drug Offenses	46 (6)	73 (17)	4 (6)	0 (0)	51 (6)	55 (14)	4 (2)	10 (5)	11 (4)	16 (5)	6 (5)	18 (8)	15 (13)	8 (5)	5 (3)	322 (8)
Other Offenses	179 (25)	75 (17)	47 (70)	0 (0)	365 (43)	122 (30)	78 (39)	94 (45)	99 (35)	103 (35)	35 (30)	63 (27)	27 (23)	44 (30)	39 (25)	1371 (32)
TOTAL	716	436	67	1	856	403	203	210	244	296	118	231	115	149	153	4235

<u>PRESENT OFFENSE-PERSON</u>	BILMERICA	DEER ISLAND	CHARLES STREET	EDGECROWN	WORCESTER	SPRINGFIELD	SALEM	LAWRENCE	NEW BEDFORD	PLYMOUTH	PITTSFIELD	DEDHAM	GREENFIELD	NORTHAMPTON	BARNSTABLE	TOTAL
Not Applicable	504 (85)	360 (83)	68 (9)	0 (0)	755 (84)	328 (91)	163 (85)	184 (88)	252 (89)	263 (89)	102 (86)	203 (89)	99 (86)	124 (83)	128 (84)	3639 (86)
Manslaughter	8 (1)	3 (1)	0 (0)	0 (0)	6 (1)	5 (1)	2 (1)	0 (0)	4 (1)	4 (1)	1 (1)	3 (1)	0 (0)	1 (1)	6 (4)	41 (1)
Assault w/ Intent to murder	0 (0)	0 (0)	0 (0)	0 (0)	2 (0)	0 (0)	1 (1)	0 (0)	0 (0)	0 (0)	0 (0)	0 (0)	0 (0)	1 (1)	0 (0)	4 (0)
Armed Robbery	4 (1)	1 (0)	0 (0)	0 (0)	3 (0)	5 (1)	0 (0)	1 (0)	1 (0)	0 (0)	2 (2)	0 (0)	1 (1)	3 (2)	0 (0)	21 (0)
Unarmed Robbery	2 (0)	1 (0)	0 (0)	0 (0)	5 (1)	10 (2)	1 (1)	0 (0)	0 (0)	1 (0)	0 (0)	0 (0)	0 (0)	1 (1)	1 (1)	22 (1)
Armed Assault	40 (6)	33 (8)	0 (0)	0 (0)	15 (4)	29 (7)	13 (7)	8 (4)	14 (5)	12 (4)	5 (4)	7 (3)	11 (10)	7 (5)	5 (3)	219 (5)
Unarmed Assault	45 (6)	33 (8)	1 (1)	1 (10)	48 (6)	25 (6)	14 (7)	16 (8)	12 (4)	15 (5)	7 (6)	13 (6)	4 (3)	12 (8)	13 (8)	259 (6)
Kidnapping	2 (0)	0 (0)	0 (0)	0 (0)	1 (0)	0 (0)	0 (0)	1 (0)	0 (0)	3 (0)	0 (0)	0 (0)	0 (0)	0 (0)	0 (0)	4 (0)
Extortion	6 (1)	2 (0)	0 (0)	0 (0)	1 (0)	2 (0)	0 (0)	0 (0)	1 (0)	1 (0)	1 (1)	3 (1)	0 (0)	0 (0)	0 (0)	17 (0)
Conspiracy	3 (0)	3 (1)	0 (0)	0 (0)	0 (0)	1 (0)	0 (0)	0 (0)	0 (0)	0 (0)	0 (0)	2 (1)	0 (0)	0 (0)	0 (0)	9 (0)
TOTAL	716	436	67	1	856	403	200	210	204	296	118	231	115	149	153	4235

<u>PRESENT OFFENSE-PROPERTY</u>	<u>BILERICA</u>	<u>DEER ISLAND</u>	<u>CHARLES STREET</u>	<u>EDGARTOWN</u>	<u>WORCESTER</u>	<u>SPRINGFIELD</u>	<u>SALEM</u>	<u>LAWRENCE</u>	<u>NEW BEDFORD</u>	<u>PLYMOUTH</u>	<u>SPITTSFIELD</u>	<u>DEDHAM</u>	<u>GREENFIELD</u>	<u>NORHAMPTON</u>	<u>BARNSTABLE</u>	<u>TOTAL</u>
Not Applicable	49 (49)	225 (52)	53 (73)	1 (100)	934 (62)	261 (65)	117 (59)	133 (63)	148 (52)	157 (53)	94 (54)	113 (49)	63 (55)	80 (54)	75 (49)	2373 (56)
Arson	4 (1)	2 (0)	0 (0)	0 (0)	12 (1)	2 (0)	5 (3)	5 (3)	3 (1)	7 (2)	0 (0)	2 (1)	0 (0)	2 (1)	2 (1)	47 (1)
Burglary	144 (20)	93 (21)	3 (4)	0 (0)	103 (13)	59 (15)	43 (22)	32 (15)	62 (22)	57 (19)	27 (23)	50 (22)	19 (17)	41 (20)	25 (16)	763 (10)
Possession of Burglary tools	14 (2)	10 (2)	0 (0)	0 (0)	9 (1)	2 (0)	4 (2)	2 (1)	3 (1)	3 (1)	0 (0)	4 (2)	1 (1)	1 (1)	1 (1)	54 (1)
Larceny-Person	17 (2)	20 (5)	1 (1)	0 (0)	2 (0)	2 (0)	4 (2)	2 (1)	11 (4)	6 (2)	1 (1)	0 (3)	1 (1)	1 (1)	2 (1)	73 (2)
Larceny	47 (12)	32 (7)	3 (4)	0 (0)	31 (11)	38 (9)	11 (6)	12 (6)	35 (12)	32 (11)	13 (11)	28 (12)	15 (13)	12 (8)	25 (16)	434 (10)
Motor Vehicle Theft	53 (7)	29 (7)	1 (1)	0 (0)	49 (6)	8 (2)	1 (1)	7 (3)	8 (3)	10 (3)	4 (3)	12 (5)	5 (4)	7 (5)	10 (7)	204 (5)
Forgery & Uttering	4 (1)	3 (1)	0 (0)	0 (0)	15 (2)	10 (2)	3 (2)	3 (1)	5 (2)	10 (3)	5 (4)	3 (1)	7 (6)	2 (1)	1 (1)	71 (2)
Fraud	0 (0)	1 (0)	0 (0)	0 (0)	0 (0)	0 (0)	0 (0)	0 (0)	0 (0)	1 (0)	0 (0)	2 (1)	1 (1)	0 (0)	0 (0)	5 (0)
Receiving Stolen goods	37 (5)	21 (5)	4 (6)	0 (0)	17 (2)	14 (3)	10 (5)	6 (3)	4 (1)	9 (3)	2 (2)	14 (6)	2 (2)	2 (1)	7 (5)	149 (4)
Property Injuries	7 (1)	0 (0)	2 (3)	0 (0)	19 (2)	7 (2)	2 (1)	7 (3)	5 (2)	4 (1)	2 (2)	3 (1)	1 (1)	1 (1)	5 (3)	65 (2)
TOTAL	716	436	67	1	856	403	200	210	296	296	118	231	115	149	153	4235

<u>PRESENT OFFENSE-SEX</u>	<u>BILLERICA</u>	<u>DEER ISLAND</u>	<u>CHARLES STREET</u>	<u>EDGARTOWN</u>	<u>WORCESTER</u>	<u>SPRINGFIELD</u>	<u>SALEM</u>	<u>LAWRENCE</u>	<u>NEW BEDFORD</u>	<u>PLYMOUTH</u>	<u>PITTSFIELD</u>	<u>DEDEHAM</u>	<u>GREENFIELD</u>	<u>NORTHAMPTON</u>	<u>BARNSTABLE</u>	<u>TOTAL</u>
Not Applicable	702 (88)	435 (100)	66 (99)	1 (100)	849 (98)	394 (90)	196 (91)	207 (99)	278 (93)	291 (94)	111 (94)	227 (98)	110 (96)	146 (98)	147 (96)	4153 (98)
Rape	0 (0)	0 (0)	0 (0)	0 (0)	0 (0)	1 (0)	0 (0)	0 (0)	0 (0)	0 (0)	0 (0)	0 (0)	0 (0)	0 (0)	0 (0)	1 (0)
Assault w/intent to rape	3 (0)	1 (0)	1 (1)	0 (0)	4 (0)	2 (0)	0 (0)	1 (0)	1 (0)	2 (1)	0 (0)	2 (1)	0 (0)	0 (0)	1 (1)	18 (0)
Rape of Minor	2 (0)	0 (0)	0 (0)	0 (0)	1 (0)	2 (0)	2 (1)	0 (0)	0 (0)	1 (0)	3 (3)	0 (0)	1 (1)	1 (1)	1 (1)	14 (0)
Assault w/intent to rape minor	3 (0)	0 (0)	0 (0)	0 (0)	5 (1)	1 (0)	2 (1)	2 (1)	1 (0)	0 (0)	2 (2)	0 (0)	1 (1)	1 (1)	3 (2)	21 (0)
Unnatural and lascivious Acts	0 (0)	0 (0)	0 (0)	0 (0)	2 (0)	2 (0)	0 (0)	0 (0)	2 (1)	1 (0)	0 (0)	1 (0)	0 (0)	0 (0)	1 (1)	9 (0)
Incest	1 (0)	0 (0)	0 (0)	0 (0)	1 (0)	0 (0)	0 (0)	0 (0)	0 (0)	0 (0)	0 (0)	0 (0)	0 (0)	1 (1)	0 (0)	3 (0)
Other	5 (1)	0 (0)	0 (0)	0 (0)	4 (0)	1 (0)	0 (0)	0 (0)	2 (1)	1 (0)	2 (2)	1 (0)	3 (3)	0 (0)	0 (0)	19 (0)
TOTAL	716	436	67	1	856	403	200	210	284	296	118	231	115	149	153	4235

PRESENT OFFENSE-DRUG^a

	BILMERICA	DEER ISLAND	CHARLES STREET	EDGARTOWN	WORCESTER	SPRINGFIELD	SALEM	LAWRENCE	NEW BEDFORD	PLYMOUTH	PITTSFIELD	DEUHAM	GREENFIELD	NORTHAMPTON	BARNSTABLE	TOTAL
Not Applicable	570 (94)	353 (83)	63 (94)	1 (100)	805 (94)	348 (86)	196 (98)	200 (95)	273 (96)	280 (95)	112 (95)	213 (92)	100 (87)	141 (95)	148 (97)	3913 (92)
Possession of Heroin	1 (0)	3 (1)	0 (0)	0 (0)	4 (0)	2 (0)	0 (0)	0 (0)	0 (0)	0 (0)	0 (0)	1 (0)	0 (0)	0 (0)	0 (0)	11 (0)
Possession of Narcotics	1 (0)	1 (0)	0 (0)	0 (0)	0 (0)	1 (0)	0 (0)	0 (0)	3 (0)	0 (0)	0 (0)	0 (0)	0 (0)	1 (1)	0 (0)	4 (3)
Presence	0 (0)	0 (0)	0 (0)	0 (0)	0 (0)	0 (0)	1 (1)	0 (0)	0 (0)	0 (0)	0 (0)	0 (0)	0 (0)	0 (0)	0 (0)	1 (0)
Possession of syringe	1 (0)	2 (0)	0 (3)	0 (0)	1 (0)	1 (0)	0 (0)	0 (0)	2 (1)	1 (0)	0 (0)	0 (0)	2 (2)	1 (1)	0 (0)	11 (0)
Sale of Narcotic	1 (0)	5 (1)	0 (0)	0 (0)	1 (0)	12 (3)	3 (0)	0 (0)	0 (0)	0 (0)	1 (1)	0 (0)	2 (2)	0 (0)	0 (0)	22 (1)
Controlled Substance	28 (4)	9 (2)	1 (1)	0 (0)	41 (5)	27 (7)	3 (2)	9 (4)	3 (1)	10 (3)	3 (3)	16 (7)	8 (7)	5 (3)	4 (3)	167 (4)
Controlled Substance-Class A	7 (1)	36 (8)	1 (1)	0 (0)	0 (0)	12 (3)	0 (0)	0 (0)	4 (1)	2 (1)	1 (1)	1 (0)	0 (0)	0 (0)	0 (0)	64 (2)
Controlled Substance-Class B	5 (1)	6 (1)	0 (0)	0 (0)	1 (0)	0 (0)	0 (0)	0 (0)	2 (1)	2 (1)	0 (0)	0 (0)	2 (2)	0 (0)	0 (0)	18 (0)
Controlled Substance-Class C	2 (0)	2 (0)	1 (1)	0 (0)	1 (0)	0 (0)	0 (0)	0 (0)	0 (0)	1 (0)	0 (0)	0 (0)	0 (0)	0 (0)	0 (0)	7 (0)
Controlled Substance-Class D	0 (0)	8 (2)	1 (1)	0 (0)	2 (0)	0 (0)	0 (0)	1 (0)	0 (0)	0 (0)	1 (1)	0 (0)	1 (1)	1 (1)	1 (1)	16 (0)
Controlled Substance-Class E	0 (0)	1 (0)	0 (0)	0 (0)	0 (0)	0 (0)	0 (0)	0 (0)	0 (0)	0 (0)	0 (0)	0 (0)	0 (0)	0 (0)	0 (0)	1 (0)
TOTAL	716	436	67	1	856	403	200	210	284	296	118	231	115	149	153	4235

PRESENT OFFENSE - OTHER	BILLERICA	DEER ISLAND	CHARLES STREET	EDGARTOWN	WORCESTER	SPRINGFIELD	SALEM	LAWRENCE	NEW BEDFORD	PLYMOUTH	PITTSFIELD	DEDHAM	GREENFIELD	NORHAMPTON	BARNSTABLE	TOTAL
Not Applicable	537 (75)	361 (83)	20 (3)	1 (10)	491 (57)	281 (7)	122 (6)	116 (5)	145 (6)	193 (6)	83 (7)	168 (7)	88 (7)	105 (7)	114 (7)	2065 (68)
Escape	0 (0)	5 (1)	0 (0)	0 (0)	3 (0)	0 (0)	0 (0)	2 (1)	1 (0)	3 (1)	0 (0)	0 (0)	1 (1)	1 (1)	1 (1)	17 (3)
Weapons Offenses	21 (3)	35 (8)	1 (1)	0 (0)	20 (2)	11 (3)	3 (2)	7 (3)	10 (4)	19 (6)	3 (3)	7 (3)	3 (3)	6 (4)	4 (3)	150 (4)
Non-support	14 (2)	2 (0)	0 (0)	0 (0)	33 (4)	6 (1)	6 (3)	6 (3)	0 (0)	0 (0)	1 (1)	1 (0)	1 (1)	1 (1)	0 (0)	71 (2)
Plumping	0 (0)	2 (0)	0 (0)	0 (0)	0 (0)	1 (0)	0 (0)	0 (0)	0 (0)	0 (0)	0 (0)	0 (0)	0 (0)	0 (0)	0 (0)	3 (0)
Disturbing the peace	20 (3)	5 (1)	16 (24)	0 (0)	92 (11)	13 (3)	5 (3)	11 (5)	16 (6)	15 (5)	12 (10)	11 (5)	4 (3)	2 (1)	6 (4)	228 (5)
Prostitution	0 (0)	1 (0)	2 (3)	0 (0)	3 (0)	2 (0)	0 (0)	0 (0)	0 (0)	6 (2)	0 (0)	0 (0)	0 (0)	0 (0)	0 (0)	14 (3)
Gaming	0 (0)	1 (0)	4 (6)	0 (0)	0 (0)	0 (0)	0 (0)	0 (0)	0 (0)	4 (1)	0 (0)	0 (0)	1 (1)	0 (0)	0 (0)	10 (0)
Motor Vehicle offense	72 (10)	19 (4)	18 (27)	0 (0)	126 (15)	57 (14)	36 (18)	29 (14)	54 (19)	39 (13)	5 (4)	25 (11)	7 (6)	10 (7)	11 (7)	507 (12)
Contempt of Court	24 (3)	1 (0)	3 (4)	0 (0)	16 (2)	4 (1)	9 (5)	15 (7)	4 (1)	4 (1)	1 (1)	3 (1)	1 (1)	12 (8)	5 (3)	102 (2)
Bribery	1 (0)	0 (0)	0 (0)	0 (0)	0 (0)	0 (0)	1 (1)	1 (8)	0 (0)	0 (0)	0 (0)	0 (0)	0 (0)	0 (0)	0 (0)	3 (0)
Other	27 (4)	4 (1)	3 (4)	0 (0)	72 (8)	24 (7)	18 (9)	23 (11)	14 (5)	14 (5)	13 (11)	16 (7)	9 (8)	12 (8)	12 (8)	265 (6)
TOTAL	716	436	67	1	956	403	200	210	284	296	118	231	115	149	153	4235

<u>SENTENCE</u>	<u>BILLERICA</u>	<u>DEER ISLAND</u>	<u>CHARLES STREET</u>	<u>EDGEMOUNT</u>	<u>WORCESTER</u>	<u>SPRINGFIELD</u>	<u>SALEM</u>	<u>LAWRENCE</u>	<u>NEW BEDFORD</u>	<u>PLYMOUTH</u>	<u>PITTSFIELD</u>	<u>DEDHAM</u>	<u>GREENFIELD</u>	<u>NORTEAMPTON</u>	<u>BARNSTABLE</u>	<u>TOTAL</u>
Fined	50 (2)	0 (0)	46 (69)	0 (0)	229 (27)	37 (9)	10 (15)	22 (10)	58 (23)	22 (7)	7 (6)	11 (5)	1 (1)	7 (5)	9 (6)	523 (12)
Less Than 1 Month	91 (13)	12 (3)	10 (15)	0 (0)	91 (11)	32 (8)	18 (9)	26 (12)	26 (9)	18 (5)	12 (10)	43 (19)	11 (10)	10 (7)	14 (9)	414 (13)
1 Month	99 (14)	35 (8)	6 (9)	0 (0)	119 (16)	55 (14)	23 (15)	43 (20)	41 (14)	35 (12)	15 (13)	42 (18)	24 (21)	12 (8)	16 (10)	591 (14)
2 Months	35 (5)	9 (2)	0 (0)	0 (0)	48 (6)	28 (7)	10 (5)	13 (6)	6 (2)	14 (5)	3 (3)	18 (8)	9 (8)	6 (4)	4 (3)	203 (5)
3 Months	100 (14)	36 (8)	1 (1)	1 (0)	69 (8)	53 (13)	19 (10)	32 (15)	34 (12)	27 (10)	19 (16)	25 (11)	19 (9)	16 (11)	24 (16)	468 (11)
4 Months	10 (1)	3 (1)	0 (0)	0 (0)	10 (1)	3 (1)	4 (2)	1 (0)	4 (1)	9 (3)	4 (3)	7 (3)	6 (5)	2 (1)	0 (0)	63 (1)
5 Months	2 (0)	1 (0)	1 (1)	0 (0)	3 (0)	2 (0)	2 (1)	2 (1)	3 (0)	0 (0)	1 (1)	0 (0)	1 (1)	1 (1)	1 (1)	17 (0)
6 Months	103 (14)	74 (17)	1 (1)	0 (0)	103 (12)	65 (16)	23 (12)	25 (12)	44 (15)	54 (18)	20 (17)	29 (13)	19 (17)	29 (19)	25 (16)	614 (14)
7 Months	1 (0)	0 (0)	0 (0)	0 (0)	1 (0)	1 (0)	0 (0)	0 (0)	1 (0)	0 (0)	0 (0)	0 (0)	0 (0)	1 (1)	1 (1)	6 (0)
8 Months	1 (0)	0 (0)	3 (0)	0 (0)	0 (0)	2 (0)	0 (0)	0 (0)	0 (0)	1 (0)	1 (1)	0 (0)	0 (0)	0 (0)	0 (0)	5 (0)
9-11 Months	12 (2)	12 (3)	0 (0)	0 (0)	19 (2)	10 (2)	2 (1)	2 (1)	2 (1)	5 (1)	0 (0)	3 (1)	2 (2)	2 (1)	2 (1)	71 (2)
12-15 Months	119 (17)	139 (32)	0 (3)	0 (0)	73 (9)	60 (15)	36 (18)	25 (12)	32 (11)	61 (21)	17 (14)	30 (13)	15 (13)	31 (21)	20 (13)	660 (16)
16-19 Months	19 (3)	18 (4)	0 (0)	0 (0)	23 (3)	13 (3)	7 (4)	2 (1)	8 (3)	13 (4)	6 (5)	2 (1)	1 (1)	3 (2)	6 (4)	121 (3)
20-24 Months	54 (8)	64 (15)	2 (3)	0 (0)	29 (3)	27 (7)	8 (4)	9 (4)	17 (6)	21 (7)	5 (4)	14 (6)	9 (8)	17 (11)	15 (10)	290 (7)
Over 2 Years	20 (3)	33 (8)	0 (0)	0 (0)	20 (2)	15 (4)	12 (6)	8 (4)	11 (4)	14 (5)	8 (7)	7 (3)	7 (6)	12 (8)	16 (10)	183 (4)
TOTAL	716	436	67	1	856	403	200	210	284	296	118	231	115	149	153	4235

AGE AT COMMITMENT

	BILMERICA	DEER ISLAND	CHARLES STREET	EDGARTOWN	WORCESTER	SPRINGFIELD	SALEM	LAWRENCE	NEW BEDFORD	PLYMOUTH	PITTSFIELD	DEDHAM	GREENFIELD	NORHAMPTON	BARNSTABLE	TOTAL
16	0 (0)	0 (0)	0 (0)	0 (0)	2 (2)	0 (0)	0 (0)	0 (0)	0 (0)	0 (0)	0 (0)	0 (0)	0 (0)	2 (1)	0 (0)	4 (3)
17	47 (7)	17 (4)	0 (0)	0 (0)	53 (6)	20 (5)	22 (11)	19 (5)	9 (3)	12 (4)	12 (10)	1 (0)	9 (8)	9 (6)	5 (3)	226 (5)
18	96 (13)	35 (8)	2 (1)	0 (0)	100 (12)	40 (10)	19 (10)	25 (12)	32 (11)	22 (7)	14 (12)	31 (13)	9 (8)	14 (9)	15 (10)	454 (11)
19	66 (9)	34 (8)	4 (6)	0 (0)	78 (9)	31 (8)	20 (10)	21 (10)	22 (8)	29 (10)	17 (14)	26 (11)	7 (6)	5 (3)	15 (10)	375 (9)
20	61 (9)	30 (7)	3 (4)	0 (0)	79 (9)	17 (9)	17 (9)	19 (9)	29 (11)	27 (9)	14 (12)	27 (12)	7 (6)	11 (7)	11 (7)	372 (9)
21	55 (8)	40 (9)	6 (9)	0 (0)	53 (6)	23 (6)	18 (9)	17 (8)	23 (7)	25 (8)	2 (2)	18 (8)	11 (10)	12 (8)	14 (9)	314 (7)
22	49 (7)	33 (8)	5 (7)	0 (0)	50 (6)	23 (6)	8 (4)	10 (5)	15 (5)	23 (8)	6 (5)	9 (4)	4 (3)	12 (8)	8 (5)	255 (6)
23	38 (5)	25 (6)	3 (4)	0 (0)	47 (5)	32 (8)	15 (8)	13 (6)	18 (6)	17 (6)	8 (7)	13 (6)	4 (3)	10 (7)	6 (4)	249 (6)
24	30 (4)	27 (6)	6 (9)	0 (0)	27 (3)	27 (7)	12 (6)	8 (4)	13 (5)	14 (5)	7 (6)	11 (5)	6 (5)	5 (3)	8 (5)	201 (5)
25	27 (4)	16 (4)	1 (1)	1 (10)	27 (3)	20 (5)	11 (6)	7 (3)	11 (5)	3 (1)	2 (2)	13 (6)	5 (4)	7 (5)	8 (5)	161 (4)
26-29	91 (13)	64 (15)	10 (15)	0 (0)	107 (13)	51 (13)	18 (9)	25 (12)	38 (13)	51 (17)	13 (11)	24 (12)	22 (19)	27 (18)	15 (10)	560 (13)
30-39	99 (14)	80 (18)	16 (24)	0 (0)	108 (13)	61 (15)	17 (9)	32 (15)	47 (17)	44 (15)	12 (10)	35 (15)	20 (17)	28 (19)	28 (18)	627 (15)
40 And Over	57 (8)	35 (8)	11 (16)	0 (0)	125 (15)	38 (9)	23 (12)	23 (11)	24 (10)	29 (10)	11 (9)	19 (8)	11 (10)	7 (5)	20 (13)	437 (10)
TOTAL	716	436	67	1	856	403	200	210	244	296	118	231	115	149	153	4235

<u>SEX</u>	BILMERICA	DEER ISLAND	CHARLES STREET	EDGARTOWN	WORCESTER	SPRINGFIELD	SALEM	LAWRENCE	NEW BEDFORD	PLYMOUTH	PITTSFIELD	DEDHAM	GREENFIELD	NORTHAMPTON	BARNSTABLE	TOTAL
Male	716 (100)	436 (100)	67 (10)	1 (100)	798 (95)	379 (94)	200 (100)	210 (100)	283 (100)	260 (88)	114 (97)	226 (98)	112 (97)	145 (97)	152 (99)	4099 (97)
Female	0 (0)	0 (0)	0 (0)	0 (0)	50 (7)	24 (6)	0 (0)	0 (0)	1 (0)	36 (12)	4 (3)	5 (2)	3 (3)	4 (3)	1 (1)	136 (3)
TOTAL	716	436	67	1	856	403	200	210	284	296	118	231	115	149	153	4235

<u>MARITAL STATUS</u>	BILMERICA	DEER ISLAND	CHARLES STREET	EDGARTOWN	WORCESTER	SPRINGFIELD	SALEM	LAWRENCE	NEW BEDFORD	PLYMOUTH	PITTSFIELD	DEDHAM	GREENFIELD	NORTHAMPTON	BARNSTABLE	TOTAL
Single	519 (72)	291 (67)	32 (4)	0 (0)	562 (66)	241 (60)	142 (71)	125 (60)	189 (66)	194 (66)	76 (64)	149 (65)	64 (56)	100 (67)	100 (65)	2783 (66)
Married	107 (15)	99 (23)	31 (46)	1 (100)	144 (17)	95 (24)	33 (17)	61 (29)	65 (23)	67 (23)	22 (19)	45 (19)	26 (23)	33 (22)	33 (22)	862 (20)
Divorced	59 (8)	25 (6)	4 (6)	0 (0)	112 (13)	35 (9)	21 (11)	23 (11)	17 (6)	34 (11)	18 (15)	25 (11)	24 (21)	14 (9)	20 (13)	431 (10)
Separated	29 (4)	15 (3)	0 (0)	0 (0)	31 (4)	31 (8)	2 (1)	0 (0)	13 (5)	0 (0)	0 (0)	11 (5)	1 (1)	0 (0)	0 (0)	133 (3)
Widowed	2 (0)	6 (1)	0 (0)	0 (0)	6 (1)	1 (0)	2 (1)	1 (0)	1 (0)	1 (0)	2 (2)	1 (0)	0 (0)	2 (1)	0 (0)	25 (1)
Unknown	0 (0)	0 (0)	0 (0)	0 (0)	1 (0)	0 (0)	0 (0)	0 (0)	0 (0)	0 (0)	0 (0)	0 (0)	0 (0)	0 (0)	0 (0)	1 (0)
TOTAL	716	436	67	1	856	403	200	210	284	296	118	231	115	149	153	4235

FOOTNOTES

1. Other sex offenses includes adultery, fornication, indecent exposure, lewd and lascivious cohabitation and open and gross lewdness.
2. Class A includes heroin and morphine
Class B includes cocaine, opium, amphetamines and barbituates
Class C includes hallucinogens
Class D includes marijuana
Class E includes percodan and other prescription drugs.

END