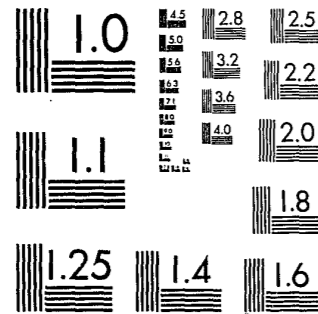


National Criminal Justice Reference Service



This microfiche was produced from documents received for inclusion in the NCJRS data base. Since NCJRS cannot exercise control over the physical condition of the documents submitted, the individual frame quality will vary. The resolution chart on this frame may be used to evaluate the document quality.



MICROCOPY RESOLUTION TEST CHART
NATIONAL BUREAU OF STANDARDS-1963-A

Microfilming procedures used to create this fiche comply with the standards set forth in 41CFR 101-11.504.

Points of view or opinions stated in this document are those of the author(s) and do not represent the official position or policies of the U. S. Department of Justice.

National Institute of Justice
United States Department of Justice
Washington, D. C. 20531

151 MF-1

POPULATION MOVEMENTS IN THE
MASSACHUSETTS DEPARTMENT OF CORRECTION
DURING 1977

U.S. Department of Justice
National Institute of Justice

This document has been reproduced exactly as received from the person or organization originating it. Points of view or opinions stated in this document are those of the authors and do not necessarily represent the official position or policies of the National Institute of Justice.

Permission to reproduce this copyrighted material has been granted by

Massachusetts Department of
Corrections

to the National Criminal Justice Reference Service (NCJRS).

Further reproduction outside of the NCJRS system requires permission of the copyright owner.

Prepared by:

Charles Metzler
Research Unit

f2036

Massachusetts Department of Correction

Frank A. Hall
Commissioner

June, 1978

ATION #: 10589 - 16 - 250 - 6 - 78 CR
d By: Alfred C. Holland, State Purchasing Agent

TABLE OF CONTENTS

<u>TITLE:</u>	<u>PAGE NUMBER</u>
Introduction	1
Type of Admission	2
Type of Release	3
Institutional Transfers: Sending by Receiving	4
Institutional Transfers: Receiving by Sending	5
Returns from Hospitals	6
Releases to Hospitals	7
Transfers of Houses of Corrections Inmates to Department of Correction Facilities	8
Transfers to Houses of Correction	9
Returns of Department of Correction Inmates From Houses of Correction	10
Transfers to Houses of Correction on a From and After Sentence	11
Admissions from out of state	12
Releases to out of state	13
Glossary	14

INTRODUCTION

This report is a description of admissions, releases and transfers within the Massachusetts correctional institutions during the year 1977. The information in this report is broken down into several specific categories including: type of admission, type of release, institutional transfers, returns from hospitals, releases to hospitals, transfers of houses of correction inmates to Department of Correction facilities, transfers to houses of correction, returns of Department of Correction inmates from houses of correction, transfers to houses of correction on a from and after sentence, admissions from out of state and releases to out of state.

Each of these tables are sub-divided by the specific correctional facility. The information presented here was obtained from the data base developed by the Correction and Parole Management Information System (CAPMIS) and was produced on the Massachusetts State College Computer Network (MSCCN).

NCJRS

OCT 28 1981

ACQUISITIONS

TYPE OF ADMISSION

	WALPOLE	CONCORD	Framingham	NORFOLK	S.E.C.C.	FORESTRY	DRUG REHAB	BAY STATE CORRECTION CENTER	PRE RELEASE	LEWEL SHATTUCK	R.D.C.	BRIDGEWATER S.H.	TOTAL
Court Commitments	466 (34)	515 (44)	163 (43)	0 (0)	0 (0)	0 (0)	0 (0)	0 (0)	0 (0)	0 (0)	0 (0)	0 (0)	1144 (17)
Additional Court Commitments	10 (1)	0 (0)	1 (0)	0 (0)	0 (0)	0 (0)	0 (0)	0 (0)	0 (0)	0 (0)	0 (0)	0 (0)	11 (0)
Parole Violations	113 (8)	132 (11)	19 (5)	1 (0)	0 (0)	0 (0)	0 (0)	0 (0)	0 (0)	0 (0)	0 (0)	0 (0)	265 (4)
Transfers from a MCI	591 (43)	390 (33)	64 (17)	730 (88)	295 (83)	252 (95)	73 (95)	62 (98)	904 (82)	237 (85)	564 (99)	164 (89)	4326 (65)
Transfers from a Hse. of Correction	2 (0)	5 (0)	4 (1)	28 (3)	14 (4)	0 (0)	1 (1)	0 (0)	145 (13)	36 (13)	0 (0)	2 (1)	237 (4)
Returns from a House of Correction	13 (1)	11 (1)	11 (3)	12 (1)	6 (2)	4 (2)	1 (1)	0 (0)	17 (2)	2 (1)	4 (1)	1 (1)	82 (1)
Received to await trial	6 (0)	0 (0)	46 (12)	1 (0)	0 (0)	0 (0)	0 (0)	0 (0)	0 (0)	0 (0)	0 (0)	0 (0)	53 (1)
Returns from court	49 (4)	11 (1)	3 (1)	24 (3)	23 (6)	0 (0)	0 (0)	0 (0)	6 (1)	0 (0)	1 (0)	13 (7)	130 (2)
Received on a Prom & After Sent.	3 (0)	8 (1)	5 (1)	1 (0)	0 (0)	0 (0)	0 (0)	0 (0)	0 (0)	0 (0)	0 (0)	0 (0)	17 (0)
Returns from Hospital	33 (2)	20 (2)	17 (5)	20 (2)	10 (3)	1 (0)	0 (0)	1 (2)	2 (0)	3 (1)	0 (0)	1 (1)	108 (2)
Return from Escape	53 (4)	76 (6)	40 (11)	3 (0)	8 (2)	7 (3)	1 (1)	0 (0)	32 (3)	0 (0)	0 (0)	2 (1)	222 (3)
Received from out of state or Fed. Authorities	27 (2)	7 (1)	2 (1)	10 (1)	0 (0)	0 (0)	0 (0)	0 (0)	0 (0)	0 (0)	0 (0)	0 (0)	46 (1)
Unknown	0 (0)	1 (0)	0 (0)	1 (0)	0 (0)	0 (0)	0 (0)	0 (0)	0 (0)	0 (0)	0 (0)	1 (1)	3 (0)
TOTAL	1366	1176	375	831	356	264	76	63	1106	278	569	184	6644

	TYPE OF RELEASE												TOTAL
	WALPOLE	CONCORD	FRAMINGHAM	NORFOLK	S.E.C.C.	FORESTRY	DRUG REHAB	BAY STATE CORRECTION CTR.	PRE RELEASE	LEMUEL SHATTUCK	R.D.C.	BRIDGEWATER STATE HOSP.	
Transfers to other MCI	1064 (77)	767 (64)	95 (24)	635 (74)	201 (63)	174 (67)	33 (51)	6 (67)	421 (38)	235 (84)	537 (95)	163 (91)	4331 (66)
Transfers to Houses of Correction	19 (1)	31 (3)	12 (3)	53 (6)	18 (6)	3 (1)	0 (0)	0 (0)	52 (5)	37 (13)	19 (3)	1 (1)	245 (4)
Transfers to other State or Federal Authorities	25 (2)	2 (1)	2 (1)	13 (2)	4 (1)	0 (0)	0 (0)	0 (0)	0 (0)	0 (0)	2 (0)	0 (0)	54 (1)
Paroles to Street	92 (7)	234 (19)	60 (15)	62 (7)	38 (12)	56 (21)	21 (32)	0 (0)	418 (38)	2 (1)	1 (0)	3 (2)	987 (15)
Paroles to other Authorities	5 (0)	7 (1)	3 (1)	3 (0)	0 (0)	0 (0)	0 (0)	0 (0)	1 (0)	0 (0)	0 (0)	0 (0)	19 (0)
Paroles to other Sentence	16 (1)	25 (2)	4 (1)	9 (1)	0 (0)	0 (0)	0 (0)	0 (0)	7 (1)	0 (0)	0 (0)	0 (0)	61 (1)
Paroles to Warrant	0 (0)	4 (0)	1 (0)	0 (0)	0 (0)	0 (0)	0 (0)	0 (0)	0 (0)	0 (0)	0 (0)	0 (0)	5 (0)
Expiration of Sentence	0 (0)	2 (0)	56 (14)	1 (0)	0 (0)	0 (0)	0 (0)	0 (0)	1 (0)	1 (0)	0 (0)	3 (2)	64 (1)
Discharges to Street	34 (2)	25 (2)	21 (5)	14 (2)	8 (3)	1 (0)	0 (0)	0 (0)	46 (4)	0 (0)	0 (0)	0 (0)	149 (2)
Discharges to other Authorities	1 (0)	0 (0)	0 (0)	1 (0)	0 (0)	0 (0)	0 (0)	0 (0)	0 (0)	0 (0)	0 (0)	0 (0)	2 (0)
Discharges to other Sentences	10 (1)	2 (0)	5 (1)	2 (0)	0 (0)	0 (0)	0 (0)	0 (0)	0 (0)	0 (0)	0 (0)	0 (0)	19 (0)
Discharges to Warrant	1 (0)	0 (0)	0 (0)	0 (0)	0 (0)	0 (0)	0 (0)	0 (0)	0 (0)	0 (0)	0 (0)	0 (0)	1 (0)
Removed by Court	50 (4)	41 (3)	3 (1)	48 (6)	27 (9)	0 (0)	0 (0)	0 (0)	9 (1)	1 (0)	2 (0)	4 (2)	185 (3)
Released by Court	9 (1)	5 (0)	80 (20)	1 (0)	0 (0)	0 (0)	0 (0)	0 (0)	3 (0)	0 (0)	3 (1)	0 (0)	101 (2)
Released to Hospitals	44 (3)	22 (2)	18 (5)	11 (1)	11 (3)	4 (2)	0 (0)	1 (1)	1 (0)	1 (0)	0 (0)	3 (2)	116 (2)
Escape	0 (0)	27 (2)	34 (9)	3 (0)	9 (3)	23 (9)	11 (17)	2 (22)	136 (12)	0 (0)	0 (0)	2 (1)	247 (4)
Death	2 (0)	1 (0)	0 (0)	2 (0)	1 (0)	0 (0)	0 (0)	0 (0)	3 (0)	2 (1)	2 (0)	0 (0)	13 (0)
Unknown	2 (0)	0 (0)	0 (0)	2 (0)	0 (0)	0 (0)	0 (0)	0 (0)	0 (0)	0 (0)	0 (0)	0 (0)	4 (0)
TOTAL	1274	1201	394	860	317	261	65	9	1098	279	566	179	6603

INSTITUTIONAL TRANSFERS

Sending Institution \ Receiving Institution	Receiving Institution												TOTAL
	WALPOLE	CONCORD	FRAMINGHAM	NORFOLK	S.E.C.C.	FORESTRY	DRUG REHAB	BAY STATE CORRECTION CENTER	PRE RELEASE	LEMUEL SHATTUCK	R.D.C.	BRIDGEWATER STATE HOSP.	
Walpole	0 (0)	67 (17)	3 (5)	219 (30)	72 (24)	29 (12)	13 (18)	9 (15)	74 (8)	42 (18)	473 (84)	57 (35)	1058 (24)
Concord	140 (24)	0 (0)	2 (3)	112 (15)	27 (9)	37 (15)	17 (23)	0 (0)	304 (34)	30 (13)	52 (9)	43 (26)	764 (18)
Framingham	4 (1)	1 (0)	0 (0)	0 (0)	0 (0)	0 (0)	1 (1)	0 (0)	77 (9)	9 (4)	0 (0)	0 (0)	92 (2)
Norfolk	136 (23)	37 (9)	13 (20)	1 (0)	64 (22)	50 (20)	10 (14)	51 (82)	140 (15)	89 (38)	20 (4)	24 (15)	635 (15)
S.E.C.C.	26 (4)	12 (3)	3 (5)	17 (2)	0 (0)	48 (19)	18 (25)	1 (2)	52 (6)	22 (9)	2 (0)	7 (4)	208 (5)
Forestry	37 (6)	12 (3)	8 (13)	8 (1)	37 (13)	12 (5)	2 (3)	0 (0)	52 (6)	5 (2)	0 (0)	0 (0)	173 (4)
Drug Rehab.	17 (3)	11 (3)	1 (2)	0 (0)	0 (0)	0 (0)	0 (0)	0 (0)	5 (1)	0 (0)	0 (0)	0 (0)	34 (1)
Bay State Correction Center	0 (0)	0 (0)	0 (0)	2 (0)	0 (0)	1 (0)	0 (0)	0 (0)	2 (0)	1 (0)	0 (0)	0 (0)	6 (0)
Pre Release	69 (12)	117 (30)	17 (27)	24 (3)	5 (2)	35 (14)	4 (5)	0 (0)	139 (15)	9 (4)	0 (0)	0 (0)	419 (10)
Lemuel Shattuck	42 (7)	30 (8)	9 (14)	91 (12)	22 (7)	5 (2)	0 (0)	1 (2)	6 (1)	0 (0)	6 (1)	21 (13)	233 (5)
R.D.C.	66 (11)	61 (16)	8 (13)	232 (32)	64 (22)	35 (14)	8 (11)	0 (0)	53 (6)	6 (3)	0 (0)	5 (3)	538 (12)
Bridgewater State Hospital	54 (9)	42 (11)	0 (0)	24 (3)	4 (1)	0 (0)	0 (0)	0 (0)	0 (0)	24 (10)	11 (2)	7 (4)	166 (4)
TOTAL	591	390	64	730	295	252	73	62	904	237	564	164	4326

Receiving Institution \ Sending Institution

INSTITUTIONAL TRANSFERS

	WALPOLE	CONCORD	FRAMINGHAM	NORFOLK	S.E.C.C.	FORESTRY	DRUG REHAB	BAY STATE CORRECTION CTR.	PRE RELEASE	LEMUEL SHATTUCK	R.D.C.	BRIDGEWATER STATE HOSP.	TOTAL
Walpole	0 (0)	140 (18)	4 (4)	140 (22)	26 (13)	33 (22)	17 (52)	0 (0)	69 (16)	41 (17)	66 (12)	53 (33)	594 (25)
Concord	68 (6)	0 (0)	1 (1)	35 (6)	9 (4)	12 (7)	10 (30)	0 (0)	117 (28)	30 (13)	61 (11)	41 (25)	384 (18)
Framingham	3 (0)	2 (0)	0 (0)	15 (2)	3 (1)	8 (5)	1 (3)	0 (0)	16 (4)	9 (4)	8 (1)	0 (0)	65 (2)
Norfolk	218 (20)	112 (15)	0 (0)	0 (0)	16 (8)	7 (4)	0 (0)	2 (33)	25 (6)	92 (39)	231 (43)	22 (13)	725 (15)
S.E.C.C.	72 (7)	27 (4)	0 (0)	64 (10)	0 (0)	37 (21)	0 (0)	0 (0)	5 (1)	22 (9)	64 (12)	4 (2)	295 (5)
Forestry	29 (3)	36 (5)	0 (0)	50 (8)	47 (23)	12 (7)	0 (0)	1 (17)	35 (8)	5 (2)	35 (7)	0 (0)	250 (4)
Drug Rehab.	13 (1)	17 (2)	1 (1)	9 (1)	18 (9)	1 (1)	0 (0)	0 (0)	5 (1)	0 (0)	8 (1)	0 (0)	72 (1)
Bay State Correction Ctre.	9 (1)	0 (0)	0 (0)	51 (8)	1 (0)	0 (0)	0 (0)	0 (0)	0 (0)	1 (0)	0 (0)	0 (0)	62 (0)
Pre Release	78 (7)	309 (40)	80 (84)	138 (22)	52 (26)	54 (31)	5 (15)	2 (33)	140 (33)	6 (3)	53 (10)	0 (0)	517 (10)
Lemuel Shattuck	43 (4)	30 (4)	9 (9)	88 (14)	20 (10)	5 (3)	0 (0)	1 (17)	9 (2)	0 (0)	6 (1)	25 (15)	236 (5)
R.D.C.	473 (44)	52 (7)	0 (0)	21 (3)	2 (1)	0 (0)	0 (0)	0 (0)	0 (0)	6 (3)	0 (0)	11 (7)	565 (12)
Bridgewater State Hosp.	58 (5)	42 (5)	0 (0)	24 (4)	7 (3)	0 (0)	0 (0)	0 (0)	0 (0)	23 (10)	5 (1)	7 (4)	166 (4)
TOTAL	1064	767	95	635	201	174	33	6	421	235	537	163	4331

RETURNS FROM HOSPITALS

	WALPOLE	CONCORD	FRAMINGHAM	NORFOLK	S.E.C.C.	FORESTRY	BAY STATE CORRECTION CTR.	PRE RELEASE	LEMUEL SHATTUCK	BRIDGEWATER S.H.	TOTAL
Boston City	0 (0)	0 (0)	6 (35)	0 (0)	0 (0)	0 (0)	0 (0)	0 (0)	0 (0)	0 (0)	6 (6)
Emerson	0 (0)	9 (45)	0 (0)	1 (5)	0 (0)	0 (0)	0 (0)	0 (0)	0 (0)	0 (0)	10 (9)
Framingham Union	0 (0)	0 (0)	4 (24)	0 (0)	0 (0)	0 (0)	0 (0)	0 (0)	0 (0)	0 (0)	4 (4)
Mass. Eye and Ear	0 (0)	0 (0)	0 (0)	1 (5)	1 (10)	0 (0)	0 (0)	0 (0)	0 (0)	0 (0)	2 (2)
Mass. General	7 (21)	0 (0)	0 (0)	5 (25)	0 (0)	0 (0)	1 (100)	0 (0)	0 (0)	1 (100)	14 (13)
Peter Bent Brigham	2 (6)	1 (5)	0 (0)	1 (5)	0 (0)	0 (0)	0 (0)	0 (0)	0 (0)	0 (0)	4 (4)
Pondville	0 (0)	1 (5)	0 (0)	0 (0)	1 (10)	0 (0)	0 (0)	0 (0)	0 (0)	0 (0)	2 (2)
Westboro State	0 (0)	1 (5)	3 (18)	0 (0)	0 (0)	0 (0)	0 (0)	0 (0)	0 (0)	0 (0)	4 (4)
Boston State	0 (0)	0 (0)	0 (0)	0 (0)	1 (10)	0 (0)	0 (0)	0 (0)	0 (0)	0 (0)	1 (1)
Norwood	1 (3)	0 (0)	0 (0)	0 (0)	0 (0)	0 (0)	0 (0)	0 (0)	1 (33)	0 (0)	2 (2)
Middlesex State	1 (3)	0 (0)	0 (0)	0 (0)	0 (0)	0 (0)	0 (0)	0 (0)	0 (0)	0 (0)	1 (1)
Taunton State	21 (64)	8 (40)	1 (6)	10 (50)	7 (70)	0 (0)	0 (0)	2 (100)	0 (0)	0 (0)	49 (45)
N.E. Medical Ctr.	0 (0)	0 (0)	0 (0)	2 (10)	0 (0)	0 (0)	0 (0)	0 (0)	2 (67)	0 (0)	4 (4)
Beth Israel	1 (3)	0 (0)	2 (12)	0 (0)	0 (0)	0 (0)	0 (0)	0 (0)	0 (0)	0 (0)	3 (3)
North Adams Regional	0 (0)	0 (0)	0 (0)	0 (0)	0 (0)	1 (100)	0 (0)	0 (0)	0 (0)	0 (0)	1 (1)
Eric Lindemann	0 (0)	0 (0)	1 (6)	0 (0)	0 (0)	0 (0)	0 (0)	0 (0)	0 (0)	0 (0)	1 (1)
TOTAL	33	20	17	20	10	1	1	2	3	1	108

RELEASES TO HOSPITALS

	WALPOLE	CONCORD	FRAMINGHAM	NORFOLK	S.E.C.C.	FORESTRY.	BAY STATE CORRECTION CTR.	PRE RELEASE	LEMOEL SHATTUCK	BRIDGEWATER S.H.	TOTAL
Boston City	0 (0)	0 (0)	6 (23)	0 (0)	0 (0)	0 (0)	0 (0)	0 (0)	0 (0)	0 (0)	6 (5)
Cardinal Cushing	0 (0)	0 (0)	0 (0)	0 (0)	1 (9)	0 (0)	0 (0)	0 (0)	0 (0)	1 (33)	2 (2)
Emerson	0 (0)	12 (55)	0 (0)	0 (0)	0 (0)	0 (0)	0 (0)	0 (0)	0 (0)	0 (0)	12 (10)
Framingham Union	0 (0)	0 (0)	5 (28)	0 (0)	0 (0)	0 (0)	0 (0)	0 (0)	0 (0)	0 (0)	5 (4)
Mass. Eye & Ear	0 (0)	0 (0)	0 (0)	1 (9)	2 (18)	0 (0)	0 (0)	0 (0)	0 (0)	0 (0)	3 (3)
Mass. General	9 (20)	0 (0)	0 (0)	4 (38)	0 (0)	0 (0)	1 (100)	0 (0)	0 (0)	1 (33)	15 (13)
Medfield	2 (5)	0 (0)	0 (0)	1 (9)	0 (0)	0 (0)	0 (0)	0 (0)	0 (0)	0 (0)	3 (3)
Peter Bent Brigham	1 (2)	0 (0)	0 (0)	1 (9)	0 (0)	0 (0)	0 (0)	0 (0)	0 (0)	0 (0)	2 (2)
Westboro State	0 (0)	0 (0)	3 (17)	0 (0)	0 (0)	0 (0)	0 (0)	0 (0)	0 (0)	0 (0)	3 (3)
Norwood	2 (5)	0 (0)	0 (0)	0 (0)	0 (0)	0 (0)	0 (0)	0 (0)	1 (100)	0 (0)	3 (3)
Taunton State	26 (59)	10 (45)	0 (0)	3 (27)	7 (64)	3 (75)	0 (0)	1 (100)	0 (0)	1 (33)	51 (44)
N.E. Medical Ctr.	3 (7)	0 (0)	0 (0)	1 (9)	0 (0)	0 (0)	0 (0)	0 (0)	0 (0)	0 (0)	4 (3)
Beth Israel	1 (2)	0 (0)	3 (17)	0 (0)	0 (0)	0 (0)	0 (0)	0 (0)	0 (0)	0 (0)	4 (3)
North Adams Regional	0 (0)	0 (0)	0 (0)	0 (0)	0 (0)	1 (25)	0 (0)	0 (0)	0 (0)	0 (0)	1 (1)
Eric Lindemann	0 (0)	0 (0)	1 (6)	0 (0)	1 (9)	0 (0)	0 (0)	0 (0)	0 (0)	0 (0)	2 (2)
TOTAL	44	22	18	11	11	4	1	1	1	3	116

TRANSFERS TO HOUSES OF CORRECTION

	WALPOLE	CONCORD	FRAMINGHAM	NORFOLK	S.E.C.C.	FORESTRY	PRE RELEASE	LEMUEL SHATTUCK	R.D.C.	BRIDGEWATER STATE HOSP.	TOTAL
Branstable	1 (5)	2 (6)	0 (0)	0 (0)	1 (6)	0 (0)	0 (0)	2 (5)	0 (0)	0 (0)	6 (2)
Billerica	0 (0)	4 (13)	0 (0)	3 (6)	0 (0)	0 (0)	0 (0)	18 (49)	2 (11)	0 (0)	27 (11)
Charles St. Jail	0 (0)	1 (3)	0 (0)	0 (0)	0 (0)	0 (0)	5 (10)	0 (0)	0 (0)	0 (0)	6 (2)
Dedham	0 (0)	0 (0)	0 (0)	12 (23)	0 (0)	0 (0)	1 (2)	10 (27)	0 (0)	0 (0)	23 (9)
Deer Island	1 (5)	0 (0)	0 (0)	0 (0)	4 (22)	0 (0)	45 (87)	0 (0)	0 (0)	0 (0)	50 (20)
Greenfield	0 (0)	2 (6)	0 (0)	1 (2)	1 (6)	1 (33)	1 (2)	0 (0)	0 (0)	0 (0)	6 (2)
Lawrence	3 (16)	3 (10)	0 (0)	9 (17)	0 (0)	0 (0)	0 (0)	2 (5)	3 (16)	0 (0)	20 (8)
New Bedford	0 (0)	4 (13)	0 (0)	8 (15)	3 (17)	0 (0)	0 (0)	0 (0)	4 (21)	0 (0)	19 (8)
Northampton	4 (21)	0 (0)	0 (0)	3 (6)	1 (6)	0 (0)	0 (0)	0 (0)	3 (16)	0 (0)	11 (4)
Pittsfield	1 (5)	6 (19)	1 (8)	2 (4)	3 (17)	1 (33)	0 (0)	0 (0)	2 (11)	0 (0)	16 (7)
Plymouth	3 (16)	0 (0)	1 (8)	2 (4)	0 (0)	0 (0)	0 (0)	2 (5)	1 (5)	0 (0)	9 (4)
Salem	2 (11)	3 (10)	0 (0)	7 (13)	0 (0)	1 (33)	0 (0)	3 (8)	3 (16)	1 (10)	20 (8)
Springfield	0 (0)	2 (6)	0 (0)	3 (6)	3 (17)	0 (0)	0 (0)	0 (0)	0 (0)	0 (0)	8 (3)
Worcester	4 (21)	4 (13)	10 (83)	3 (6)	2 (11)	0 (0)	0 (0)	0 (0)	1 (5)	0 (0)	24 (10)
TOTAL	19	31	12	53	18	3	52	37	19	1	245

Preceding page blank

RETURNS OF DOC INMATES
FROM HOUSES OF CORRECTION

	Walpole	Concord	Fremingham	Norfolk	S.E.C.C.	Forestry	Drug Rehab.	Pre Release	Lemuel Shattuck	R.D.C.	Bridgewater S.H.	TOTAL
Barnstable	2 (15)	1 (9)	0 (0)	0 (0)	0 (0)	0 (0)	0 (0)	0 (0)	0 (0)	0 (0)	0 (0)	3 (4)
Billerica	2 (15)	1 (9)	0 (0)	0 (0)	0 (0)	0 (0)	0 (0)	1 (2)	0 (0)	0 (0)	0 (0)	4 (5)
Charles St. Jail	1 (8)	2 (18)	0 (0)	0 (0)	1 (17)	0 (0)	0 (0)	1 (6)	0 (0)	1 (25)	1 (100)	7 (9)
Dedham	1 (8)	0 (0)	0 (0)	0 (0)	0 (0)	0 (0)	0 (0)	1 (6)	1 (50)	0 (0)	0 (0)	3 (4)
Deer Island	1 (8)	1 (9)	0 (0)	1 (8)	0 (0)	0 (0)	1 (100)	12 (71)	0 (0)	0 (0)	0 (0)	16 (20)
Greenfield	0 (0)	0 (0)	0 (0)	1 (8)	1 (17)	0 (0)	0 (0)	0 (0)	0 (0)	0 (0)	0 (0)	2 (2)
Lawrence	0 (0)	1 (9)	0 (0)	1 (8)	0 (0)	0 (0)	0 (0)	0 (0)	1 (50)	1 (25)	0 (0)	4 (5)
New Bedford	1 (8)	1 (9)	0 (0)	0 (0)	1 (17)	2 (50)	0 (0)	0 (0)	0 (0)	0 (0)	0 (0)	5 (6)
Northampton	1 (8)	0 (0)	0 (0)	1 (8)	0 (0)	0 (0)	0 (0)	0 (0)	0 (0)	0 (0)	0 (0)	2 (2)
Pittsfield	0 (0)	1 (9)	1 (9)	1 (8)	0 (0)	0 (0)	0 (0)	0 (0)	0 (0)	0 (0)	0 (0)	3 (4)
Plymouth	2 (15)	0 (0)	1 (9)	0 (0)	0 (0)	0 (0)	0 (0)	0 (0)	0 (0)	2 (50)	0 (0)	5 (6)
Salem	1 (8)	0 (0)	0 (0)	0 (0)	1 (17)	0 (0)	0 (0)	0 (0)	0 (0)	0 (0)	0 (0)	2 (2)
Springfield	0 (0)	0 (0)	0 (0)	1 (8)	0 (0)	0 (0)	0 (0)	1 (6)	0 (0)	0 (0)	0 (0)	2 (2)
Worcester	1 (8)	3 (27)	9 (82)	6 (50)	1 (17)	2 (50)	0 (0)	1 (6)	0 (0)	0 (0)	0 (0)	23 (28)
Edgartown	0 (0)	0 (0)	0 (0)	0 (0)	1 (17)	0 (0)	0 (0)	0 (0)	0 (0)	0 (0)	0 (0)	1 (1)
TOTAL	13	11	11	12	6	4	1	17	2	4	1	82

TRANSFER'S TO HOUSES OF CORRECTION ON A FROM AND AFTER SENTENCE

	WALPOLE	CONCORD	NORFOLK	PRE RELEASE	TOTAL
Barnstable	0 (0)	1 (5)	0 (0)	0 (0)	1 (2)
Billerica	4 (57)	5 (23)	2 (22)	1 (25)	12 (29)
Dedham	1 (14)	0 (0)	0 (0)	1 (25)	2 (5)
Deer Island	2 (29)	6 (27)	1 (11)	0 (0)	9 (21)
Greenfield	0 (0)	1 (5)	0 (0)	0 (0)	1 (2)
Lawrence	0 (0)	1 (5)	0 (0)	0 (0)	1 (2)
New Bedford	0 (0)	1 (5)	2 (22)	0 (0)	3 (7)
Pittsfield	0 (0)	0 (0)	1 (11)	0 (0)	1 (2)
Plymouth	0 (0)	3 (14)	0 (0)	0 (0)	3 (7)
Salem	0 (0)	1 (5)	1 (11)	1 (25)	3 (7)
Springfield	0 (0)	1 (5)	2 (22)	1 (25)	4 (10)
Worcester	0 (0)	2 (9)	0 (0)	0 (0)	2 (5)
TOTAL	7	22	9	4	42

ADMISSIONS FROM OUT OF STATE

	WALFOLE	CONCORD	FRAMINGHAM	NORFOLK	TOTAL
Maine	1 (4)	1 (14)	0 (0)	0 (0)	2 (4)
New Hampshire	8 (31)	1 (14)	0 (0)	5 (50)	14 (31)
Rhode Island	3 (12)	2 (25)	0 (0)	2 (20)	7 (16)
Vermont	1 (4)	3 (43)	0 (0)	1 (10)	5 (11)
Connecticut	3 (12)	0 (0)	0 (0)	0 (0)	3 (7)
New Jersey	2 (8)	0 (0)	0 (0)	2 (20)	4 (9)
New York	1 (4)	0 (0)	0 (0)	0 (0)	1 (2)
Pennsylvania	0 (0)	0 (0)	1 (50)	0 (0)	1 (2)
Florida	4 (15)	0 (0)	0 (0)	0 (0)	4 (9)
Maryland	1 (4)	0 (0)	0 (0)	0 (0)	1 (2)
West Virginia	0 (0)	0 (0)	1 (50)	0 (0)	1 (2)
Alabama	1 (4)	0 (0)	0 (0)	0 (0)	1 (2)
Arizona	1 (4)	0 (0)	0 (0)	0 (0)	1 (2)
TOTAL	26	7	2	10	45

RELEASES TO OUT OF STATE

	WALPOLE	CONCORD	FRAMINGHAM	NORFOLK	S.E.C.C.	R.D.C.	TOTAL
Maine	1 (4)	1 (13)	0 (0)	0 (0)	0 (0)	0 (0)	2 (4)
New Hampshire	6 (26)	1 (13)	0 (0)	6 (46)	2 (67)	1 (50)	16 (31)
Rhode Island	4 (17)	2 (25)	0 (0)	2 (15)	0 (0)	0 (0)	8 (16)
Vermont	1 (4)	2 (25)	0 (0)	1 (8)	1 (33)	0 (0)	5 (10)
Connecticut	2 (9)	1 (13)	0 (0)	1 (8)	0 (0)	1 (50)	5 (10)
New Jersey	2 (9)	0 (0)	0 (0)	2 (15)	0 (0)	0 (0)	4 (8)
New York	1 (4)	0 (0)	1 (50)	0 (0)	0 (0)	0 (0)	2 (4)
Pennsylvania	0 (0)	0 (0)	1 (50)	0 (0)	0 (0)	0 (0)	1 (2)
Michigan	0 (0)	0 (0)	0 (0)	1 (8)	0 (0)	0 (0)	1 (2)
Florida	3 (13)	1 (13)	0 (0)	0 (0)	0 (0)	0 (0)	4 (8)
Maryland	1 (4)	0 (0)	0 (0)	0 (0)	0 (0)	0 (0)	1 (2)
Alabama	1 (4)	0 (0)	0 (0)	0 (0)	0 (0)	0 (0)	1 (2)
Arizona	1 (4)	0 (0)	0 (0)	0 (0)	0 (0)	0 (0)	1 (2)
TOTAL	23	6	2	13	3	2	51

END